

Своевременность и качество от ОАО «Союзгипрозем»



Генеральный директор
ОАО «Союзгипрозем»
Игорь Никитин

Основными видами деятельности компании являются инженерно-геодезические изыскания для строительства, комплекс земельно-кадастровых, оценочных работ, разработка градостроительной документации, включая документацию по планировке территории, юридическое сопровождение изъятия и предоставления земельных участков и иных объектов недвижимости для государственных нужд, изменение целевого назначения земель.

ОАО «Союзгипрозем» имеет дочерние общества, такие как: ОАО «Калугаземпредприятие», ОАО «Новгородземпредприятие», осуществляющие свою деятельность в области землеустройства с 1961 года.

ОАО «Союзгипрозем» в настоящее время насчитывает более 120 специалистов, обладающих знаниями и практическим опытом в области выполнения проектно-изыскательских, землеустроительных, геодезических, оценочных работ, архитектурно-градостроительных работ.

Для осуществления заявленных видов деятельности ОАО «Союзгипрозем» и дочерние общества имеют все необходимые лицензии, сертификаты соответствия, являются членами саморегулируемых организаций, а также современное оборудование и программное обеспечение, позволяющее своевременно и качественно решать поставленные задачи.

ОПЫТ РАБОТЫ

На протяжении последних семи лет ОАО «Союзгипрозем» активно работает на проектах

ОАО «Союзгипрозем» – это динамично развивающаяся компания, оказывающая обширный спектр услуг в области земельно-имущественных отношений и инженерных изысканий.

строительства и реконструкции автомобильных дорог федерального значения. Среди наиболее значимых можно выделить следующие объекты:

- Скоростная автомобильная дорога Москва – Санкт-Петербург на участке км 58 – км 684 (строительство с последующей эксплуатацией на платной основе);
- Центральная кольцевая автомобильная дорога Московской области (строительство с последующей эксплуатацией на платной основе);
- М-3 «Украина» – от Москвы через Калугу, Брянск до границы с Украиной (на Киев), участок км 37 – км 173, Московская и Калужская области (реконструкция);
- М-4 «Дон» – от Москвы через Воронеж, Ростов-на-Дону, Краснодар до Новороссийска (реконструкция с последующей эксплуатацией на платной основе);
- М-9 «Балтия» – от Москвы через Волоколамск до границы с Латвийской Республикой (на Ригу) на участке 17–910 – км 83 + 068, 1-й этап строительства км 17 + 910 – км 50 + 016, Московская область» (реконструкция);
- «Строительство транспортного перехода через Керченский пролив»;
- «Развитие Московского авиационного узла. Строительство комплекса новой взлетно-посадочной полосы (ВПП-3) Международного аэропорта Шереметьево, Московская область».

Государственными заказчиками проектов, в которых принимает участие ОАО «Союзгипрозем», являются ГК «Автодор», ФКУ «Центр-автомобильная магистраль», ФКУ «Управление федеральных автомобильных дорог «Тамань»,

ФГУП «Администрация гражданских аэропортов (аэродромов)» и другие.

Генеральные подрядчики – проектные и строительные организации: ОАО «ГИПРОДОРНИИ», ОАО «Союздорпроект», ЗАО «Институт «СТРОЙПРОЕКТ», ООО «Трансстроймеханизация», ООО «СГМ-Мост», ООО «Инженерный центр «Мосты и тоннели» и другие.

Так, на сегодняшний день ОАО «Союзгипрозем» имеет значительный объем выполненных работ в рамках реализации проектов по строительству и реконструкции автомобильных дорог, а именно:

1) проведены аэросъемочные работы с созданием ортофотопланов с цифровой моделью рельефа местности, выполнены инженерно-геодезические изыскания, созданы инженерно-топографические планы масштабов 1:2000 и 1:500 на территории более 60 тысяч га;

2) проведены работы по межеванию и постановке земельных участков на государственный кадастровый учет для последующего их изъятия и перевода в отношении 3500 земельных участков различных категорий земель площадью более 5500 га;

2) осуществлены работы по оценке с последующим изъятием для государственных нужд более 450 земельных участков площадью более 1000 га;

3) осуществлен перевод участков земель лесного фонда в земли промышленности и иного специального назначения площадью более 3000 га.

4) выполнены работы по разработке, согласованию и утверждению документации по планировке территории 20 линейных





Инженерные изыскания линейных объектов



объектов общей протяженностью более 1700 км.

Для выполнения указанных работ ОАО «Союзгипрозем» имеет штат высокопрофессиональных специалистов: геодезистов, землеустроителей, кадастровых инженеров, юристов, а также необходимое оборудование и программное обеспечение. Все специалисты в полной мере владеют необходимыми программными продуктами для выполнения камеральных работ, имеют большой опыт проведения натурных обследований, общения с правообладателями (землепользователями), постоянно отслеживают изменения законодательства Российской Федерации, правоприменительную практику в области земельно-имущественных отношений и дорожного строительства.

Также в настоящее время ОАО «Союзгипрозем» активно развивает важное для компании направление – лазерное сканирование.

За последние 20 лет в современном геодезическом мире произошли два события, поднявшие уровень инженерно-геодезических изысканий на качественно новый уровень, – это внедрение GPS-измерений в качестве основного метода создания планово-высотного обоснования и изобретение лазерной сканирующей системы.

Сочетание GNSS-технологий и сканирующей системы позволило создать мобильную сканирующую систему, устанавливаемую на автомобиль, что выводит топографическую съемку линейных и площадных объектов на новый скоростной и информационный уровень.

В настоящий момент ОАО «Союзгипрозем», активно используя мобильную сканирующую лазерную систему Leica Pegasus:Two и наземный лазерный сканер TX8, выполняет следующие виды работ:

1. Инженерные изыскания линейных объектов

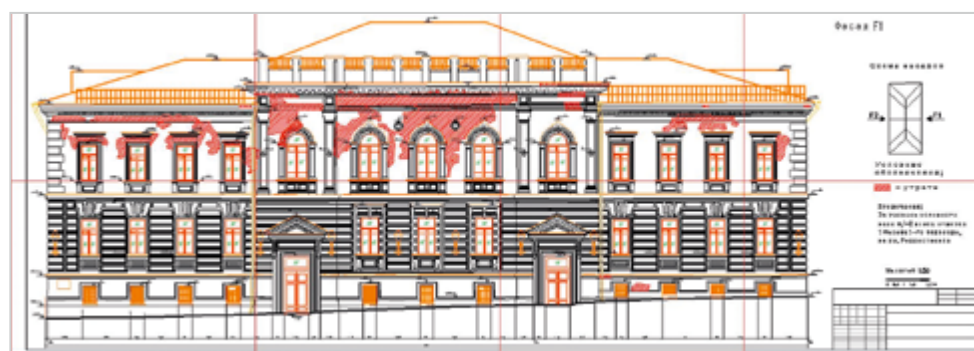
При производстве инженерно-геодезических изысканий линейных объектов большой протяженности качественно новый скачок

дает использование метода мобильного лазерного сканирования. Это позволяет существенно сократить сроки полевых работ и получить материалы, пригодные как для привычного для большинства проектировщиков формата 2D, так и исходных данных для BIM-проектирования. Совмещение бортовых фотокамер и облака точек дает возможность проектировать ремонт дороги по материалам изысканий с большой точностью. В настоящий момент специалисты ОАО «Союзгипрозем» заканчивают работу над проектом «Капитальный ремонт автомобильной дороги М-1 «Беларусь» от Москвы до границы с Республикой Беларусь (на Минск, Брест) на

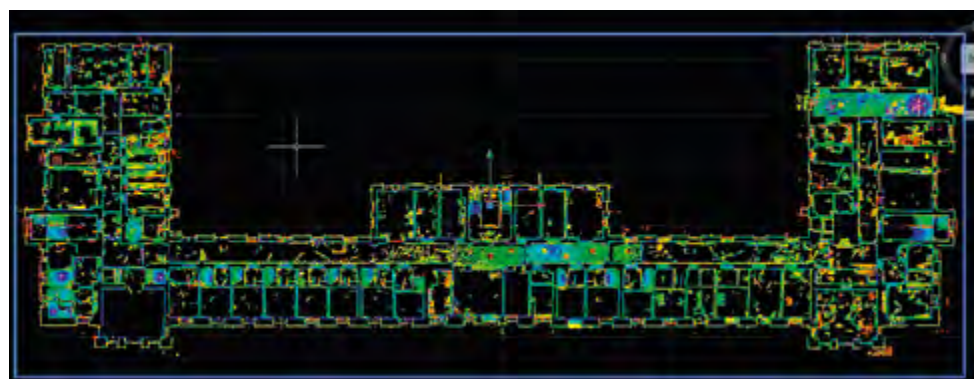
участке км 348 + 000 – км 380 + 186, Смоленская область».

2. Архитектурные обмеры

Как правило, перед началом реставрации на памятнике культурного наследия встает вопрос получения обмерных чертежей фасадов и интерьеров. С появлением наземных лазерных сканеров этот процесс упростился до рутинного. Применение сканера делает необязательным установку лесов и дает полную объективную картину состояния памятника на период проведения обмерных работ. Используя сканер Trimble TX8, наши специалисты получают облака точек, которые



Архитектурные обмеры



Проведение обмерных работ методом лазерного сканирования

позволяют выпустить объективные фасадные и интерьерные чертежи.

3. Съёмка зданий и сооружений любой сложности с получением необходимого комплекта обмерных чертежей (поэтажные планы, фасадные чертежи, разрезы и сечения)

Проведение обмерных работ методом лазерного сканирования позволяет создать полную и объективную 3D-модель здания, состоящую из точек. В ходе работы с этим облаком точек наши специалисты могут выпускать любой комплект обмерных чертежей, обмер которого зависит от требований заказчика.

4. Съёмка промышленных предприятий любой сложности с получением данных, как для производства ГИС-систем, так и для проектирования

5. Мониторинг и определение объема выработки на карьерах

В настоящее время на многих крупных предприятиях, ведущих разработки месторождений открытым способом, используется метод лазерного сканирования для определения фактической поверхности карьера. Однако, если объем разработок не слишком велик и не требует частого контроля, существует возможность проведения выездных работ по спланированному графику. Такой способ значительно дешевле и не требует приобретения дорогостоящего оборудования.

Данный способ может быть аналогично применен при определении объемов сыпучих материалов.

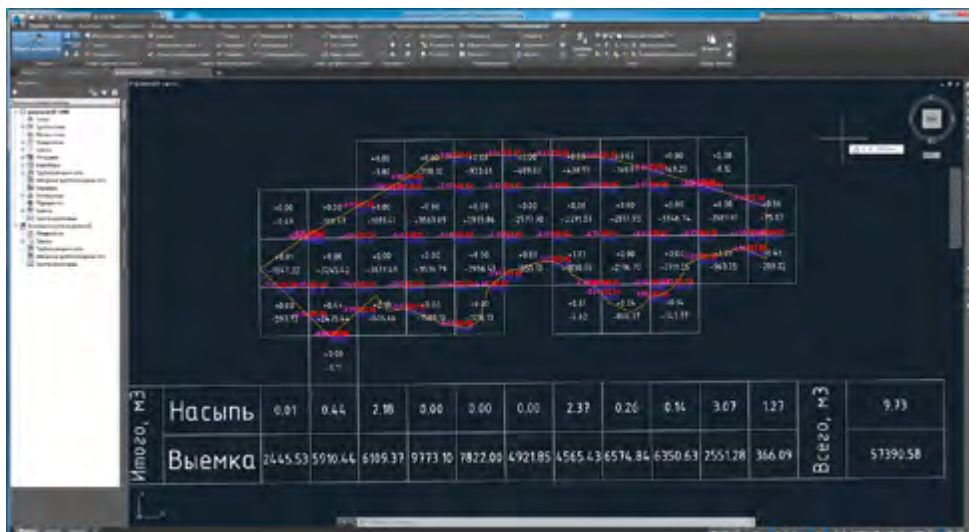
6. Проверка и градуировка резервуаров произвольной формы и любой вместимости

Технология наземного лазерного сканирования оптимальна для выполнения градуировки резервуаров, поскольку дает возможность произвести измерения изнутри цистерны, сведя к минимуму контакт исполнителя с агрессивной средой, и обеспечивает высокую скорость, точность и детализацию конечного результата. Также наземное лазерное сканирование позволяет учитывать точные объемы и геометрические параметры внутренних элементов резервуара (труб, переборок, лестниц, паропроводов, ребер жесткости и прочих).

Также применение передовых технологий в области лазерного сканирования позволяет произвести следующие виды работ:

- проведение инвентаризации объектов, находящихся на балансе предприятия;
- получение эксплуатационных характеристик объекта;
- определение геометрических параметров объектов (зданий, сооружений и т.д.);
- определение фактического местоположения границ земельных участков и иных объектов недвижимого имущества.

ОАО «Союзгипрозем» – компания с более чем полувековой историей и солидным опытом – неуклонно развивается, осваивая новые направления деятельности, расширяя номенклатуру услуг и географию своего присутствия



Проверка и градуировка резервуаров произвольной формы и любой вместимости

Результаты указанных выше видов работ могут быть использованы кадастровыми инженерами для подготовки технических планов объектов недвижимости и межевых планов земельных участков с целью дальнейшего осуществления государственного кадастрового учета земельных участков и иных объектов недвижимости.

ЗАКЛЮЧЕНИЕ

ОАО «Союзгипрозем» – проектно-изыскательская организация, за годы интенсивной практики накопившая бесценный опыт в области инженерных изысканий и оформления земельно-имущественных отношений при строительстве, реконструкции, проектировании объектов различного назначения.

Участие в знаковых государственных проектах принесло компании известность и подтвердило серьезную деловую репутацию.

ОАО «Союзгипрозем» – команда профессионалов, имеющих значительный опыт работы в сфере деятельности компании. Специалисты компании используют в работе самое современное оборудование и программное обеспечение, применяют новейшие технологии и постоянно совершенствуются, повышая свой профессиональный уровень.

ОАО «Союзгипрозем» – компания с более чем полувековой историей и солидным опытом – неуклонно развивается, осваивая новые направления деятельности, расширяя номенклатуру услуг и географию своего присутствия. ▲